

---

# LA RELANCE ÉCONOMIQUE PAR L'ACCÈS AU DROIT

Le Barreau de Paris  
au soutien des TPE/PME  
en difficulté

---

## PROGRAMME

JEUDI 15 OCTOBRE 2020



LOYERS  
RESTRUCTURATION  
FOURNISSEURS  
ASSURANCES  
BAIL  
DROIT FISCAL  
NUMÉRIQUE  
DROIT DU TRAVAIL  
RELATIONS CLIENTS  
DROIT DES SOCIÉTÉS  
BANQUE  
FACTURES



AVOCATS  
BARREAU  
• PARIS

**CARPA** de Paris  
Caisse des Règlements Pécuniaires des Avocats

# LA RELANCE ÉCONOMIQUE PAR L'ACCÈS AU DROIT

Le Barreau de Paris  
au soutien  
des TPE/PME  
en difficulté

COMPTE TENU DE NOS  
RESTRICTIONS SANITAIRES  
NOUS PROPOSONS 50 INSCRITS  
POUR LA JOURNÉE  
(HORS INTERVENANTS).

LES PARTICIPANTS  
DEVONT SE PRÉINSCRIRE  
POUR LA JOURNÉE.



## MATINÉE / 9H-13H15

9H ..... ACCUEIL, CAFÉ

9H30 - 10H ..... DISCOURS D'OUVERTURE

10H - 11H ..... MINI CONFÉRENCES (au choix)

- Restructuration d'entreprises (co-intervention avocat - CRESS)
- Les baux commerciaux

11H - 11H15 ..... PAUSE CAFÉ

11H15 - 13H15 ..... ATELIERS / PERMANENCES / ÉCHANGES

Au choix et sur inscription :

• TROIS ATELIERS

- Relations clients / fournisseurs
- Relations entre associés - Relations associés / collaborateurs
- Relations avec les banques / prêts (co intervention avocat PIE)

• QUATRE PERMANENCES D'AVOCATS

- Droit des sociétés (contentieux)
- Droit des assurances
- Droit du travail
- Droit fiscal / Droit bancaire

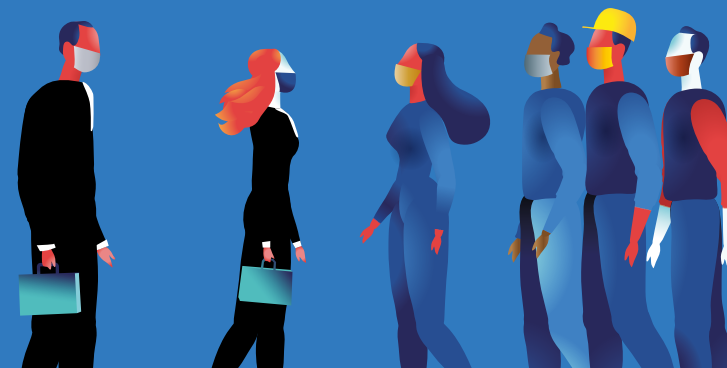
• UNE PERMANENCE DE LA CCI

- Droit des sociétés non contentieux /  
accompagnement à la Relance
- Baux commerciaux

• DEUX FOIS LA MÊME FORMATION

- d'une heure (11h-12h et 12h-13h) sur le redressement judiciaire

• UNE SÉANCE DE COACHING



En raison de la situation sanitaire, le port du masque sera obligatoire.

# APRÈS-MIDI / 14H30-16H30

14H30 - 16H30 ..... **Au choix et sur inscription :**

- **DEUX ATELIERS**
  - Dispositif d'aides d'Etat (co-intervention Avocats / CCI Paris IDF)
  - Questions fiscales
- **QUATRE PERMANENCES D'AVOCATS**
  - Droit des sociétés (contentieux)
  - Droit des assurances
  - Droit du travail
  - Droit fiscal / Droit bancaire
- **PERMANENCE CCI PARIS :** accompagnement à la Relance
- **DEUX FOIS LA MÊME FORMATION**  
d'une heure (14h30-15h30 et 15h30 - 16h30)  
sur l'équipement numérique et RGPD
- **UNE SÉANCE DE COACHING**

TOUTE LA JOURNÉE, DANS LES SALONS DE LA MAISON DU BARREAU SE TIENDRA UN **FORUM D'ÉCHANGES ET DE RENCONTRES** AVEC LA PRÉSENCE DE STANDS DE PRÉSENTATION ET REPRÉSENTANTS :

**CCI :** accompagnement et parcours des entreprises avec un représentant de la CCI Paris Forum (présence uniquement l'après-midi)

**STAND ESS : CRESS ET PIE :** acteurs de l'accompagnement et du financement des entreprises (réseaux Initiative, France active et DLA)

**CMA DE PARIS :** accompagnement à la relance des entreprises artisanales  
*Autres partenariats en cours*

DES RAFRAÎCHISSEMENTS SERONT ÉGALEMENT PRÉVUS DANS LES SALONS

